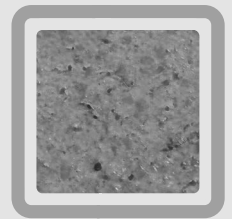


INDICACIONES

- ▶ Obesidad
- ▶ Diabetes mellitus
- ▶ Colitis, diarrea crónica, estreñimiento
- ▶ Hiperlipidemia



6 x 300 g



SPECIFIC® CRW-1 WEIGHT REDUCTION

PROPIEDADES Y FUNCIONES DE SU COMPOSICIÓN

277 kJ /
100 g

Low energy,
high fibre

El **moderado contenido en grasa** y el **elevado contenido de fibra** proporcionan una **densidad energética reducida**. Esto permite que incluso durante los períodos de pérdida de peso, se pueda administrar una cantidad de comida considerable para saciar el apetito del perro.

L-carnitine

Optimal
weight loss

La **L-carnitina** transporta los ácidos grasos al interior de la mitocondria y estimula la oxidación de las grasas y la conservación de los músculos.



High
protein

El **elevado contenido proteico** asegura el mantenimiento de los músculos y que el apetito del perro sea saciado durante el período de reducción de peso.



Joint
support

Los **ácidos grasos omega-3 (EPA y DHA) De pescado y krill**, ayudan a mantener la movilidad normal de las articulaciones de los perros obesos y también contribuyen a mantener la salud de la piel y el pelo.



Fibre
Complex
carbohydrates

Diabetes
mellitus

El contenido de **carbohidratos complejos** y el **alto nivel de fibra** favorecen la liberación gradual de glucosa de la dieta, haciéndola adecuada para perros con diabetes mellitus.

INFORMACIÓN ADICIONAL

- ▶ Para obtener un resultado satisfactorio con el programa de pérdida de peso, es esencial que el propietario del perro esté motivado y que el animal sea alimentado solamente con SPECIFIC® CRD-1/CRW-1 Weight Reduction. Para propietarios que ocasionalmente quieran “mimar” a su perro se recomienda que utilicen SPECIFIC® CRW-1 Weight Reduction.
- ▶ En caso de que los propietarios quieran dar un premio a un perro que está en un programa de reducción de peso o tiene diabetes mellitus, recomendamos alimentar con SPECIFIC® CT (M) Healthy Treats (Mini). Para prevenir el sobrepeso, se recomienda reducir la ración diaria de comida correspondiente a la cantidad de estos snacks administrados bajos en grasa y altos en fibra.
- ▶ En la mayoría de los regímenes para el control de la diabetes mellitus, se recomienda que la ración diaria se divida en dos tomas. Los tiempos de las comidas se determinarán normalmente en función de la actividad de la insulina de cada paciente.
- ▶ El **contenido en fibra (soluble e insoluble) aumentado**, en SPECIFIC® CRW-Weight Reduction ayuda a mantener un tracto gastrointestinal sano y con buena motilidad.
- ▶ Puesto que SPECIFIC® CRW-1 Weight Reduction se administra generalmente en cantidades limitadas, se han incrementado ligeramente los niveles de **minerales y vitaminas liposolubles**.
- ▶ Una vez alcanzado el peso ideal, se recomienda controlarlo administrando SPECIFIC® CRD-2 Weight Control.

NO RECOMENDADAS PARA

- ▶ Cachorros y hembras gestantes o en lactación

CONTENIDO NUTRICIONAL

Nutriente	Contenido por 100 g	Contenido por MJ
Energía metabolizable kJ	277	
Proteína g (bruta)	7,1	25,6
Grasa g (bruta)	2,5	9,0
Carbohidratos g (ELN)	7,9	28,6
Fibra g (bruta)	4,2	15,3
Calcio g	0,20	0,73
Fósforo g	0,16	0,58
Sodio g	0,07	0,23
Almidón g	6,3	22,7
Azúcar total g	< 0,3	< 1,1
L-carnitina mg	7	27
Ácidos grasos omega-3 g	0,16	0,58
Relación n-3:n-6	1:3	1:3
Agua g	77,1	

Para un análisis más detallado, ver **Información Técnica de SPECIFIC®**

INGREDIENTES

Cerdo, maíz, pescado, celulosa en polvo, vitaminas y oligoelementos (incluyendo elementos traza quelados), huevo en polvo, aceite de pescado, aceite de girasol, cáscara de plantago psyllium, minerales, L-carnitina.

GUÍA DE ALIMENTACIÓN EN GRAMOS POR DÍA

Durante un periodo de reducción de peso, se recomienda administrar al perro solamente el 60% de la cantidad aconsejada de SPECIFIC® CRW-1 Weight Reduction para perros normales. En caso de que el perro no pierda peso, puede ser necesario reducir más la cantidad diaria.

Los requerimientos individuales diarios pueden variar en función de factores como la raza, entorno, estación, actividad, etc. Por esta razón, es aconsejable monitorizar de forma continuada la condición y peso corporal, ajustando la cantidad de alimento en función de las necesidades.

	* Diabetes mellitus	** 	*** Reducción
kg	g	g	g
1	150	135	80
2	255	230	140
3	345	310	185
4	430	390	235
5	505	460	275
6	580	525	315
8	720	650	390
10	850	770	460
12	975	885	530
14	1095	990	595
16	1210	1095	660
18	1325	1195	720
20	1430	1295	775
25	1695	1530	920

* Perros normales/perros con diabetes mellitus

** Control de peso en perros con tendencia a la obesidad

*** Reducción de peso en perros obesos

1 canflex de 300 g de SPECIFIC® CRW-1 Weight Reduction puede reemplazar:

72 g SPECIFIC® CRD-1 Weight Reduction o

63 g SPECIFIC® CRD-2 Weight Control