

CIRUGÍA RÁPIDA,  
FÁCIL Y SEGURA

## Grapadora Lineal LS SUTURAS MECÁNICAS

# Indicaciones clínicas

## CIRUGÍA TORÁCICA

- Lobectomía pulmonar
- Neumonectomía
- Resección en cuña de un segmento pulmonar

## CIRUGÍA GASTROINTESTINAL

- Gastrectomía parcial
- Anastomosis gastrointestinal (Billroth II)

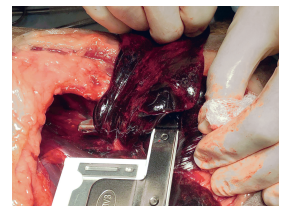
## CIRUGÍA UROLÓGICA

- Sección del pedículo renal (arteria y vena)

## Lobectomía pulmonar paso a paso:

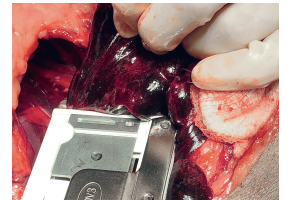
1

Inserción del tejido del lóbulo pulmonar entre las ramas de la grapadora lineal LS.



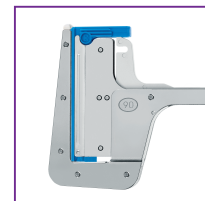
2

Presionar la palanca de disparo completamente para **cerrar del todo la apertura**. Opcionalmente, se puede avanzar el pasador de retención del tejido al deslizar hacia adelante la pestaña con el pulgar.



3

Soltar la palanca de disparo hasta que vuelva a su posición inicial y apretarla nuevamente para **disparar las grapas**. Esperar 15-20 segundos hasta que el **tejido quede totalmente comprimido** entre las ramas de la grapadora.



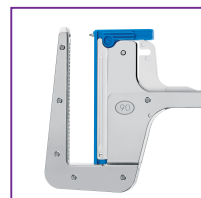
4

Cortar con la hoja de bisturí el tejido del lóbulo a extraer.



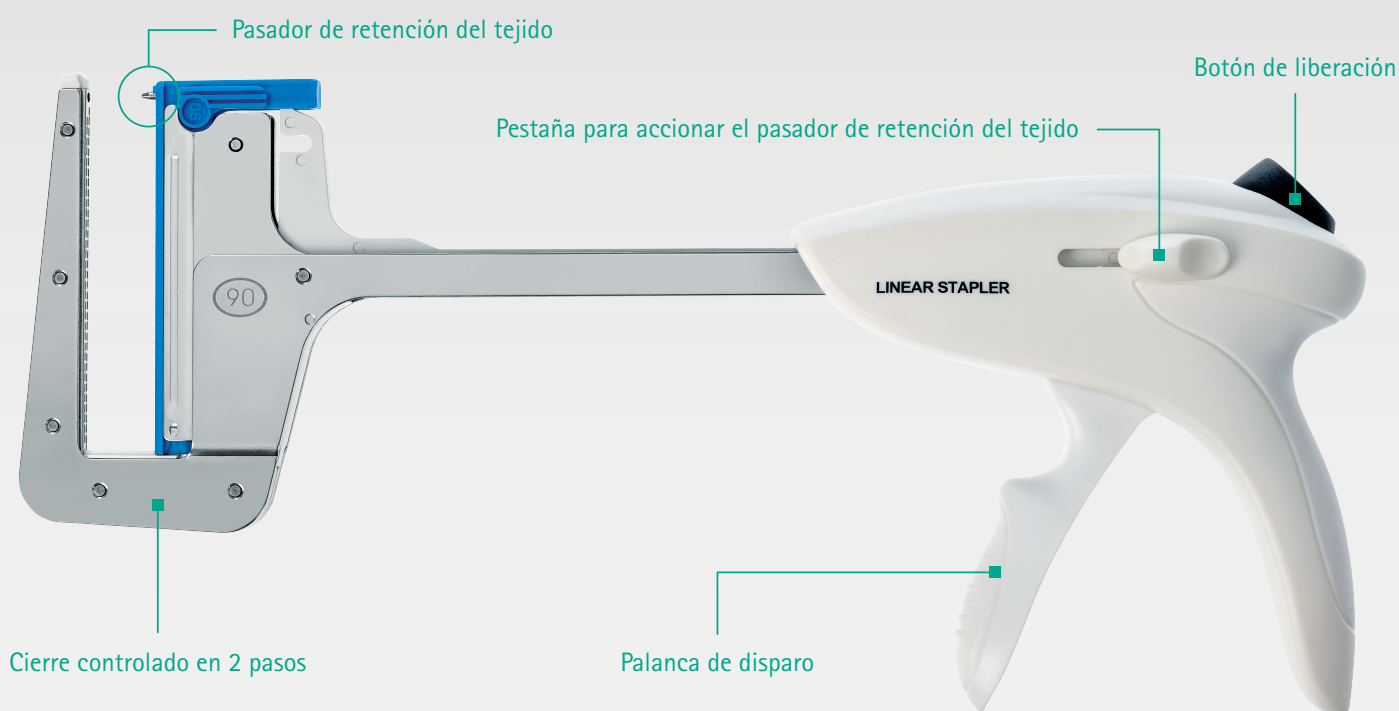
5

Cuando nos hayamos asegurado que el tejido está totalmente comprimido, entonces **apretamos el botón negro de liberación para abrir el instrumento**. Retiramos el tejido seccionado.



# Características y beneficios de la Grapadora Lineal LS

La **Grapadora Lineal LS** permite realizar cirugías torácicas, gastrointestinales y urológicas de un modo **más rápido, fácil y seguro**.



## ■ Cierre controlado en 2 pasos

Permite al cirujano **ajustar el tejido antes de cerrar completamente** las ramas.

## ■ Mecanismo de cierre paralelo

Asegura el **bloqueo del dispositivo** y el **correcto cierre de las grapas**. Permite la **distribución uniforme del tejido entre las mandíbulas**.

## ■ Permite operar con una sola mano

Libera la otra mano para realizar cualquier tipo de asistencia requerida.

## ■ Palanca de disparo

Indica claramente el **disparo de las grapas**.

## ■ Botón de liberación

Permite la **rápida apertura del dispositivo** después de la liberación de las grapas.

## ■ Avance manual o automático el pasador de retención del tejido

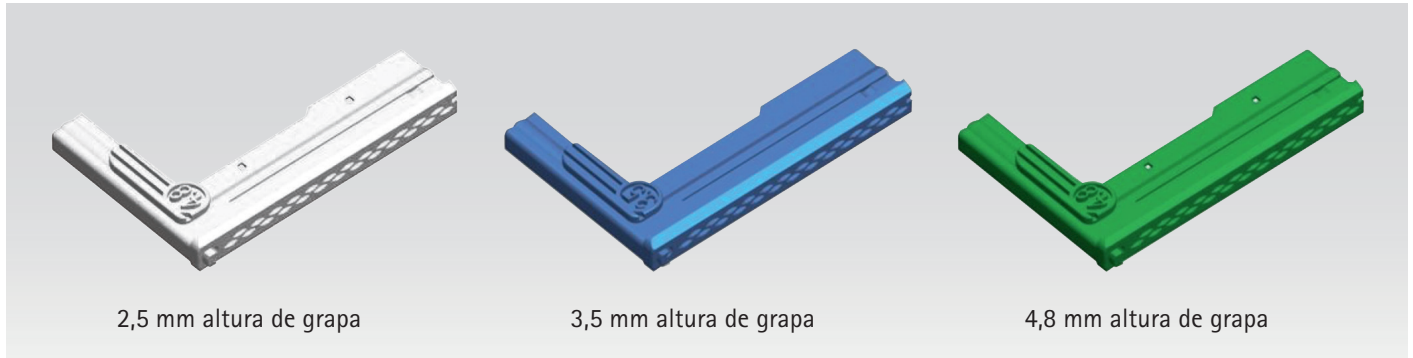
## ■ Recarga

Con **plástico protector**.

**Incorpora una pestaña de seguridad alargada:** asegura que la línea de grapas permanezca segura bajo tensión sin llegar a romperse.

# Recargas

## 3 longitudes y alturas de grapa



### GRAPADORAS LINEALES LS

Código*	Longitud de las ramas de la grapadora (mm)	Altura de la grapa (mm)	Código de color	Grapas por recarga	Unidad de venta
LS3035	30	3,5	Azul	13	1
LS3048	30	4,8	Verde	13	1
LS30V3	30	2,5	Blanca	23	1
LS6035	60	3,5	Azul	25	1
LS6048	60	4,8	Verde	25	1
LS9035	90	3,5	Azul	33	1
LS9048	90	4,8	Verde	33	1

\* LS= grapadora lineal LS con 1 carga

### RECARGAS PARA GRAPADORAS LINEALES LS

Código**	Longitud de las ramas de la grapadora (mm)	Altura de la grapa (mm)	Código de color	Grapas por recarga	Unidad de venta
LSC3035	30	3,5	Azul	13	10
LSC3048	30	4,8	Verde	13	10
LSC30V3	30	2,5	Blanca	23	10
LSC6035	60	3,5	Azul	25	10
LSC6048	60	4,8	Verde	25	10
LSC9035	90	3,5	Azul	33	10
LSC9048	90	4,8	Verde	33	10

\*\* LSC= Recarga grapadora lineal LS

B. Braun VetCare, S.A. | Ctra. de Terrassa, 121 | 08191 Rubí (Barcelona)  
Servicio Atención Clientes | Tel. 902 47 47 01 | Fax 902 48 48 01  
atencioncliente.vetcare@bbraun.com | www.bbraun-vetcare.es

