



Flexibilidad y libertad de movimiento con Thick Foam Bandage

Thick FOAM BANDAGE

Thick Foam Bandage es una venda autoadherente única que se pega sobre sí misma pero no a la herida, ni al pelaje, ni la piel. Es flexible, permite una gran movilidad y es fácil de moldear. Es una venda de espuma es absorbente y suave, y es ideal para usar en heridas con el fin de fijar o acolchar.

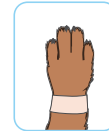
SIN LÁTEX

- Solo se adhiere sobre sí misma
- Se puede colocar directamente sobre la herida
- Absorbente, suave y flexible

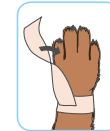


REF 510002411
9 x 200 cm

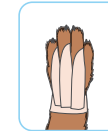
VENDAJE DE PATAS:



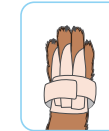
Envuelve la extremidad con un trozo de Thick Foam Bandage o Thin Foam Bandage.



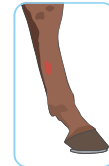
Corta una longitud adecuada para que quepa entre los dedos. Fija en la envoltura y girala 180 grados.



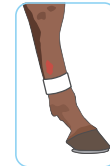
Desliza la parte estrecha entre los dedos y fija la envoltura en el otro lado. Repite para cada dedo.



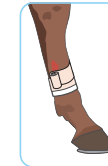
Por último, envuelve la extremidad con una segunda venda para asegurar el vendaje.



Asegúrate de que la herida esté limpia y el pelaje/la extremidad secos.



Enrolla el Adhesive Foam Bandage (no se incluye) debajo de la zona herida para fijar.



A continuación, envuelve la venda Thick Foam Bandage alrededor de la herida en forma de espiral. Solapa al primer vendaje de 2 a 3 cm.



Sustituye el vendaje realizado con Thick Foam Bandage cuando sea necesario. El primer vendaje se retira cuando finaliza la cicatrización.



Escanea el código QR para obtener instrucciones detalladas.