

# Adhesive FOAM BANDAGE

*Adhesive Foam Bandage* es una venda elástica de espuma con gran adherencia tanto al pelaje como a la piel. La venda tiene adhesivo en una cara, lo que permite su aplicación en cualquier parte del animal, y es ideal para acolchar y fijar, o para sujetar dispositivos de monitorización, por ejemplo, los electrodos ECG. Podrás crear fácilmente un apósito para heridas combinando *Adhesive Foam Bandage* con una compresa, o con *Thick Foam Bandage*.

SIN LÁTEX

- Suave y flexible
- Adherencia en una cara
- Se puede aplicar en cualquier parte del cuerpo del animal



Adhesive Foam Bandage está disponible en 3 tamaños para adaptarse a diferentes animales y heridas:



REF 510002410  
9 x 200 cm

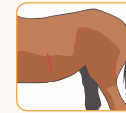


REF 510002412  
14 x 200 cm



REF 510002413  
22 x 200 cm

## PROTECCIÓN DE HERIDAS:



Asegúrate de que la herida está limpia y el pelaje seco.



Utiliza una compresa (no se incluye) para proteger la herida.



Fija la compresa con Adhesive Foam Bandage.



Escanea el código QR para obtener instrucciones detalladas.

# Adhesive Foam Bandage REMOVAL WIPES

Las toallitas *Removal Wipes* permiten eliminar los restos de adhesivo del pelaje del animal de forma más fácil y suave, lo que reduce molestias e irritación a la hora de retirar vendas adhesivas. Fórmula sin alcohol que no reseca la piel. Las toallitas son un complemento a *Adhesive Foam Bandages*.

## FACILITAN LA RETIRADA DE ADHESIVE FOAM BANDAGES:

- Fácil de quitar
- Uso sencillo y eficaz
- Fórmula sin alcohol

SIN LÁTEX



REF 510002378  
30 toallitas (12 x 18 cm)



*Cuando se necesite una gran adherencia al pelaje*