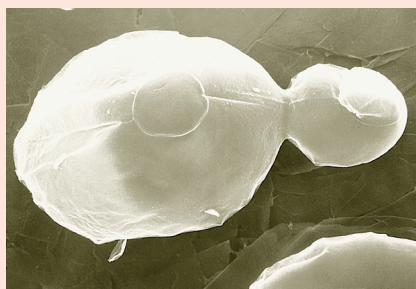


Anima-Strath®

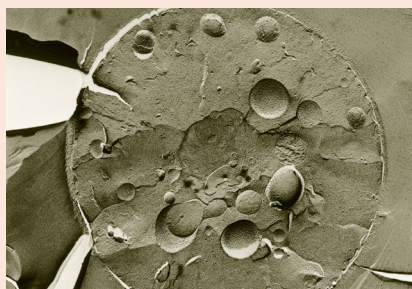
Fortificante 100% natural para animales de compañía.

¿Qué es Anima-Strath®?

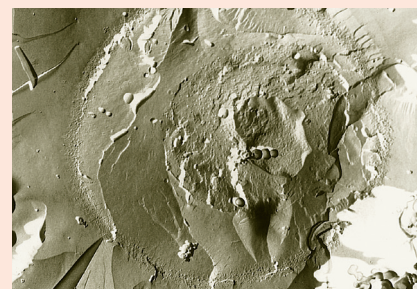
Es un suplemento alimenticio 100 % natural a base de **levadura de cerveza** (*Saccharomyces cerevisiae*), que se utiliza como fortificante y reconstituyente. Gracias a un proceso denominado plasmólisis, el contenido celular de la levadura queda disponible para su directa asimilación por el organismo. Por ello, Anima-Strath® aporta multitud de sustancias nutritivas de forma natural y equilibrada.



Levadura fresca. Las levaduras se multiplican por esporulación seguida de una división celular cada 30 minutos. Célula Madre y Célula Hija.



Levadura fresca. Se aprecia perfectamente la pared celular con sus pequeños cilios, membrana plasmática, el núcleo de la célula, las mitocondrias, las vacuolas y el citoplasma.



Célula de levadura después de la plasmólisis. Rotura en frío. El interior de la célula está en vías de disolución después de la plasmólisis.

PROPIEDADES Y BENEFICIOS

1. Aumenta la vitalidad, la resistencia y mejora el metabolismo
2. Estimula el sistema inmunológico y las defensas naturales
3. Favorece la recuperación en la convalecencia y en estados carenciales
4. Aumenta el rendimiento, acelera la recuperación y ayuda a superar el estrés
5. En inapetencia, estimula el apetito
6. Favorece la asimilación de los alimentos
7. Favorece la reproducción y un crecimiento equilibrado
8. Aumenta el brillo del pelaje y la salud de la piel y el plumaje de las aves
9. Coadyuvante terapéutico en dolencias hepáticas y pancreáticas
10. Evita la hipoglucemia
11. Equilibra el balance alimentario en dietas de competición y dietas BARF
12. No contiene sustancias dopantes ni crea adicción



CONTIENE

- Proteínas y grasas vegetales
- Hidratos de carbono
- 11 vitaminas
- 19 minerales
- 20 aminoácidos (8 de los cuales esenciales)
- 11 sustancias vitales (ADN, ARN, enzimas)

NO CONTIENE

- Sustancias artificiales, aditivos, colorantes, conservantes ni OMG

Información nutricional

| Vitaminas | JARABE 250 ml | COMPRESIDOS 50 g |
|-------------------|---------------|------------------|
| B1 Tiamina | 2,72 mg | 23,50 mg |
| B2 Riboflavina | 1,792 mg | 4,95 mg |
| B6 Piridoxina | 0,80 mg | 0,295 mg |
| Niacina | 4,80 mg | 9 mg |
| Biotina | 0,0064 mg | 0,005 mg |
| Ácido pantoténico | 2,944 mg | 2,10 mg |
| Ácido fólico | 0,0416 mg | 0,027 mg |
| B12 Cobalamina | 0,00128 mg | 0,00025 mg |
| Ácido ascórbico | 3,84 mg | 1,16 mg |
| Inositol | 171,52 mg | 119 mg |
| Ergosterol | 166,72 mg | 160 mg |

Aminoácidos

*aminoácidos esenciales

| | | |
|-----------------------------|---------|---------|
| Alanina | 960 mg | 1375 mg |
| Arginina | 704 mg | 1110 mg |
| Ácido aspártico +asparagina | 1568 mg | 1890 mg |
| Cisteína | 32 mg | 105 mg |
| Ácido glutámico +glutamina | 1824 mg | 3075 mg |
| Glicina | 704 mg | 890 mg |
| Histidina | 384 mg | 465 mg |
| Isoleucina* | 768 mg | 875 mg |
| Leucina* | 1152 mg | 1375 mg |
| Lisina* | 992 mg | 1510 mg |
| Metionina* | 192 mg | 270 mg |
| Fenilalanina* | 704 mg | 750 mg |
| Prolina | 640 mg | 680 mg |
| Serina | 832 mg | 1085 mg |
| Treonina* | 832 mg | 1005 mg |
| Triptófano* | 192 mg | 265 mg |
| Tirosina | 224 mg | 595 mg |
| Valina* | 928 mg | 1065 mg |

Minerales y oligoelementos

| | JARABE 250 ml | COMPRESIDOS 50 g |
|-----------|---------------|------------------|
| Calcio | 28,80 mg | 81,90 mg |
| Cromo | 0,0128 mg | 0,005 mg |
| Cobalto | 0,0512 mg | 0,093 mg |
| Cobre | 0,4096 mg | 0,155 mg |
| Germanio | 0,144 mg | 0,10 mg |
| Hierro | 3,904 mg | 4,205 mg |
| Magnesio | 75,36 mg | 48,75 mg |
| Manganeso | 0,256 mg | 0,465 mg |
| Molibdeno | 0,256 mg | 0,20 mg |
| Níquel | 0,1408 mg | 0,0285 mg |
| Fósforo | 517,44 mg | 463,50 mg |
| Potasio | 975,68 mg | 1091,85 mg |
| Selenio | 0,416 mg | 0,113 mg |
| Silicio | 5,60 mg | 13,45 mg |
| Sodio | 9,056 mg | 82,05 mg |
| Azufre | 136,80 mg | 61,30 mg |
| Estaño | 0,512 mg | 0,113 mg |
| Vanadio | 0,096 mg | 0,0375 mg |
| Zinc | 6,688 mg | 4,92 mg |

Componentes vitales

| | | |
|------------------|-----------|------------|
| Lecitina | 2720 mg | 1800 mg |
| Lecitina fosfato | 163,20 mg | 70 mg |
| Manano | 4896 mg | 3875 mg |
| Glucano | 2272 mg | 3315 mg |
| Glutación | 576 mg | 145 mg |
| Colina | 192 mg | 210 mg |
| ADN | 90,496 mg | 74,10 mg |
| ARN | 641,28 mg | 1796,95 mg |
| ATP | 2528 mg | n. d. |
| L-Carnitina | 28,48 mg | 17,80 mg |
| Coenzima Q6 | 10,24 mg | 5,30 mg |
| Coenzima Q7 | 0,224 mg | 3,40 mg |
| Coenzima Q9 | 0,096 mg | 7,40 mg |

Análisis básico

| por 100 g | JARABE | COMPRESIDOS |
|-------------------------|---------|-------------|
| Valor energético (kcal) | 276 | 326 |
| Hidratos de carbono | 57,20 g | 28,10 g |
| Glucosa | 19,60 g | 0,10 g |
| Fructosa | 23,60 g | 0,10 g |
| Proteínas | 5,50 g | 42,70 g |
| Grasa | 0,50 g | 4,30 g |
| Alcohol (%p/p) | 2,50 g | negativo |



Anima-Strath® líquido



Composición: Levadura de cerveza plasmolizada, extracto de malta, zumo de naranja, miel.

Presentaciones: envases de 100 ml, 250 ml, 1 L, 5 L, 20 L. Expositor con 9 unidades de 30 ml

Administración:

- Directamente en la boca o mezclado con el agua.
- Perros medianos y grandes: de 5 a 10 ml/día.
 - Gatos, perros pequeños y conejos: de 1,5 a 4 ml/día.
 - Aves, roedores y peces: 0,5 a 1 ml/día
 - Caballos: de 20 a 60 ml/día (1 ml = 20 gotas)



Anima-Strath® comprimidos



Composición: Levadura de cerveza plasmolizada, almidón de maíz, celulosa, pectina, dióxido de silicio.

Apto para dietas, intolerancias, celíacos y diabéticos.

Presentaciones: envases de 120 y 240 comprimidos; blíster de 40 y 360 comprimidos. 1 comp. 500 mg = 2,5 ml.

Administración:

- Hasta 15 kg: 1 comprimido/día
- De 15 a 30 kg: 2 comprimidos/día
- Más de 30 kg: 4-6 comprimidos/día