

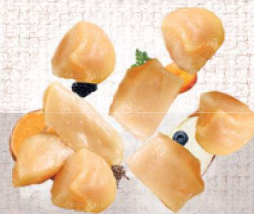
 **MINI (1-10 kg) · ADULT**

POLLO



Disponible en 120 g

Este envase contiene:



**LIOFILIZADO
PARA
PRESERVAR LOS
NUTRIENTES**

**NO
GRAIN**



**80%
POLLO**

**20% FRUTAS, VERDURAS,
VITAMINAS & MINERALES**

 **UNA ÚNICA
PROTEÍNA ANIMAL**

 **HECHO CON
INGREDIENTES
NATURALES**

 **SIN COLORANTES,
CONSERVANTES NI
AROMAS ARTIFICIALES**

Descubre cómo lo elaboramos

**MÍNIMAMENTE PROCESADO:
LIOFILIZADO PARA PRESERVAR LOS NUTRIENTES**



1 Los ingredientes se amasan en forma de croqueta y se congelan a una temperatura muy baja (-20°C).

2 Las croquetas congeladas se someten al vacío para extraer suavemente la humedad del alimento.

3 El producto final es tan nutritivo como los ingredientes originales, con sólo la eliminación del agua.

MUY PRÁCTICO, NO ES NECESARIO REFRIGERAR

Cuidadosamente elaborado para las necesidades de tu perro

 **COMPLETO Y EQUILIBRADO**

 **AYUDA A MANTENER LA MASA MUSCULAR**

 **CONTRIBUYE A UNA DIGESTIÓN SALUDABLE**

COMPOSICIÓN

Pollo* 80% (carne de pollo deshuesada 40%, corazón de pollo 30%, hígado de pollo 10%), zanahoria* (5%), manzana* (5%), fibra de guisante* (1,25%), calabaza moscada* (1%), boniato* (1%), sustancias minerales (1%), arándanos rojos* (0,5%), moras* (0,5%), semillas de lino*, raíz de achicoria*, col rizada*, menta pimentada*, aceite de coco*, pulpa de remolacha*, té verde*, yuca*, romero*, perejil*, raíz de diente de león*, hoja de majuelo.* *Ingredientes naturales.

ADITIVOS/KG. ADITIVOS NUTRICIONALES

Vitamina A 1000 UI; vitamina D₃ 100 UI; vitamina E 14 mg; sulfato de hierro(II) monohidratado 20 mg (Fe: 6 mg); yodato de calcio anhidro 0,4 mg (I: 0,26 mg); sulfato de cobre(II) pentahidratado 7,2 mg (Cu: 1,8 mg); sulfato de zinc monohidratado 50,1 mg (Zn: 18,3 mg); levadura seleccionada *Saccharomyces cerevisiae* CNCM I-3060, inactivada 8,6 mg (Se: 0,02 mg).

RACIÓN DIARIA RECOMENDADA

 (kg)	 (g)
1-2kg	20-35g
2-5kg	35-75g
5-7kg	75-95g
7-10kg	95-120g

COMPONENTES ANALÍTICOS

Humedad	6,0 %
Proteína	39,0 %
Grasa	32,0 %
Fibra	6,0 %
Ceniza	11,0 %
Calcio*	2,3 %
Fósforo*	1,4 %
Omega-6*	9,5 %
Omega-3*	1,8 %
Energía metabolizable*	4290 kcal/kg

*Valores calculados.