

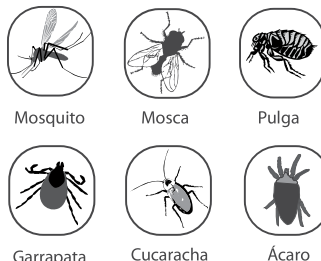
Cipergen



Composición (Concentrado emulsionable)
Cipermetrina 10,00%

Insecticida emulsionable en agua

Plaga



Aplicación



Dosis:

Pulverización:

Superficies porosas: 10 ml / 1 litro de agua → 5-10m²

Superficies NO porosas: 10 ml / 1 litro de agua → 10-20m²

Nebulización:

100 ml / 1 litro de agua → 500m³

Espectro de acción

Moscas

- *Musca domestica*
- *Haematobia irritans* *Stomoxys calcitrans*
- *Eristalis tennix*
- *Fannia canicularis*
- *Psychoda* spp.

Mosquitos

- *Culex* spp.
- *Aedes* spp.
- *Anopheles* spp.

Pulgas y Piojos

- *Linognathus* spp.
- *Haematopinus* spp.
- *Solenopotes* spp.
- *Eomenacanthus* spp.
- *Ctenocephalides canis*
- *Ctenocephalides felis*
- *Pulex irritans*
- *Xenopsylla cheopis*
- *Ceratophyllus gallinae*
- *Spilopsyllus cuniculi*

Ácaros

- *Dermanyssus gallinae*
- *Cheyletiella* spp.
- *Sarcoptes scabiei*
- *Psoroptes bovis*
- *Chorioptes bovis*
- *Chinchorros*
- *Ornithodoros* spp.

Garrapatas

- *Ixodes* spp.
- *Rhipicephalus* spp.
- *Dermacentor* spp.
- *Haemaphysallus* spp.

Tábanos

- *Fam. Tabanidae*

Avispas

- *Vespa velutina*
- *Vespula vulgaris*

Escarabajos

- *Alphitobius diaperinus*

Propiedades

- Insecticida que actúa sobre un amplio espectro de insectos.
- Indicado para el control de insectos en instalaciones ganaderas, avícolas, perreras, etc. Así como para la desinsectación de transporte de ganado y otras instalaciones animales.
- Recomendado para utilizar en mataderos e industria alimentaria.

Modo de empleo

Una vez diluido en agua, pulverizar sobre suelos, paredes, techos, ventanas, separaciones y donde los insectos se posan o habitan. El producto tiene mayor eficacia y persistencia si se aplica sobre superficies limpias y poco porosas.

Ventajas

- Gran efecto de choque
- Económico y eficaz
- Muy seguro para personas y animales por su baja toxicidad
- Plazo de seguridad 2 horas

Registro

Zoosanitario: 0708-P

Ambiental: 10-30-05649

Ind. Alimentaria: 10-30-05649 HA

Presentaciones



250 ml 1 L 5 L

Especialmente indicado