

Medio de conservación para la recogida, transporte y filtración de heces con destino a la posterior realización de análisis parasitológicos.

## Descripción de la técnica

Uranotest copro es un sistema rápido, higiénico, práctico y seguro para la recogida, conservación, transporte y filtración de heces con destino a la realización de exámenes parasitológicos tanto de animales de compañía como de animales de producción. El sistema ha sido diseñado para conseguir un sedimento altamente limpio libre de grasas e impurezas, gracias a la incorporación de un sistema de filtrado de 266 micras que permite una concentración de huevos de parásitos y, por tanto, una más sencilla y mejor visualización durante el examen microscópico de las heces.

Con Uranotest copro se reduce significativamente el tiempo y los costes del diagnóstico coprológico, se evita la necesidad de conservar las heces en nevera y se minimiza el mal olor al reducirse la manipulación de las heces.

## Materiales suministrados

- 1 - Frascos para la recogida de heces, contenidos en caja de cartón individual. Cada caja, además del frasco contenedor plástico, contiene 3 cucharillas plásticas para la recogida de las heces por parte del propietario de la mascota.
- 2 - Prospecto con instrucciones de uso.
- 3 - Un frasco de colorante lugol.

## Precauciones

- 1 - Solo para uso veterinario.
- 2 - Para un resultado óptimo, ajustarse estrictamente a las instrucciones de utilización.
- 3 - No recolectar ningún otro tipo de muestra que no sea heces.
- 4 - Mantener fuera del alcance de los niños.
- 5 - Evitar el contacto del contenido del frasco con la piel y mucosas.
- 6 - No tirar la muestra directamente al inodoro.
- 7 - No utilizar una vez transcurrida la fecha de caducidad.
- 8 - Las muestras de heces contenidas en el contenedor plástico deben de considerarse como potencialmente peligrosas.

## Conservación y estabilidad

Uranotest copro debe ser conservado a una temperatura entre 15 ° C y 30 ° C. Bajo estas condiciones, se puede garantizar su estabilidad hasta la fecha de caducidad marcada en la caja. Es importante no exponerlo a la luz solar directamente.

## Instrucciones de utilización

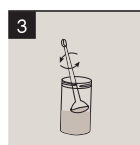
### 1 - Instrucciones para la recogida de heces por parte del propietario de la mascota.



Abra el frasco con cuidado para no derramar el líquido.



Recoja 2 medidas con la ayuda de la cucharilla plástica que se adjunta, utilizando el lado del cono en el caso de heces sólidas o el lado de la cucharilla en caso de diarrea. Si el veterinario le pide recoger heces de tres días consecutivos, toma una sola medida cada uno de los días, en lugar de dos. Utilice una cucharilla plástica diferente para cada uno de los días.

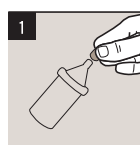


Disuelva las heces con la ayuda de la cucharilla y ayudándose del fondo del frasco, hasta que quede bien diluido.



Cierre bien el frasco y llévalo al veterinario. Puede conservar las heces un máximo de 15 días, antes de llevarlas a su veterinario. Para su mayor comodidad e higiene no es necesario mantener la muestra en el refrigerador.

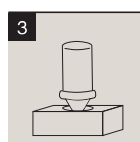
### 2 - Instrucciones para la realización del examen microscópico de heces por parte del veterinario.



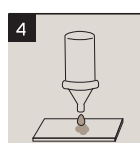
Retire la tapa de sellado. Agite y presione ligeramente para liberar los gases acumulados en el interior. Coloque de nuevo la tapa de sellado, manteniendo el vaso recogedor presionado. Este procedimiento evitará la fuga de líquido.



Agite la botella hasta que obtenga una solución homogénea y, luego, ábralo de nuevo.



Coloque el frasco abierto en el orificio reservado para tal fin en la caja del producto con la cánula hacia abajo. Manténgalo sedimentando durante 15 minutos.



Transcurridos 15 minutos, retire la botella, apriete delicadamente desechando la primera gota de la muestra. Deposite una gota en el portaobjetos. Para una mejor visualización puede añadir una sola gota de colorante lugol al lado de la gota de muestra y, con la ayuda de un cubreobjetos, mezcle el colorante y la muestra. Observe el microscopio.